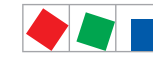


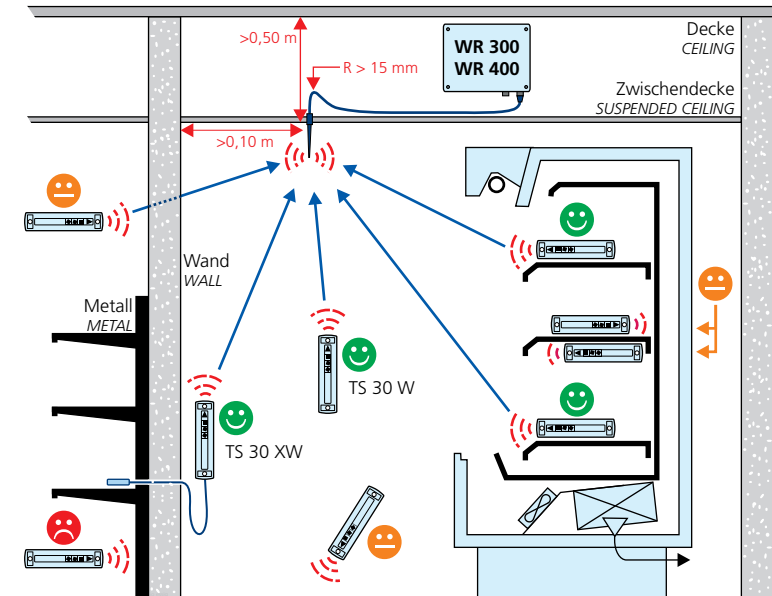
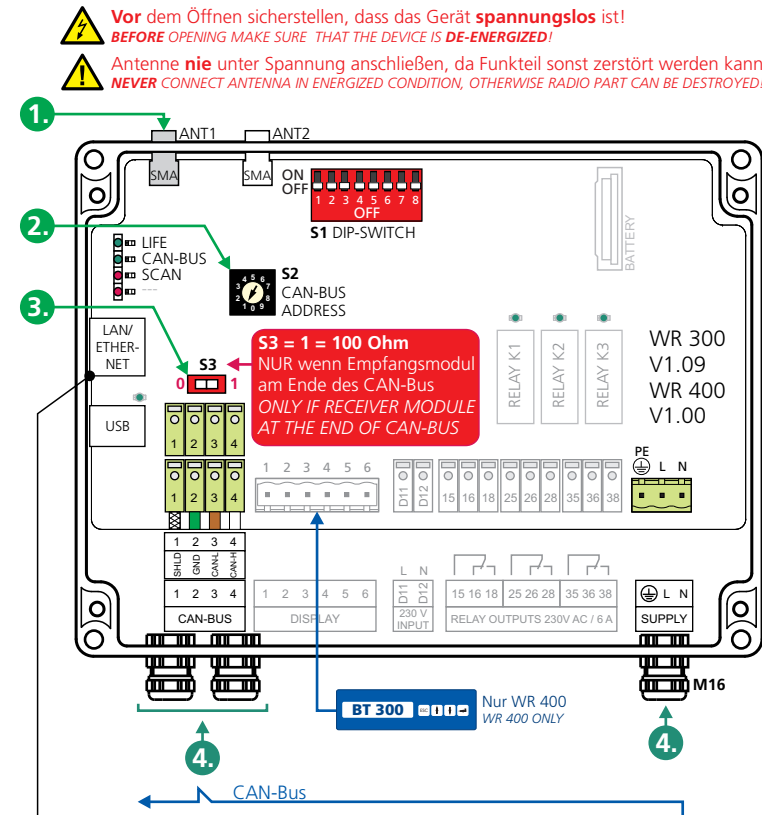
Notizen - Grundriss mit Position der Sensoren / NOTES - FLOOR PLAN WITH SENSOR POSITIONS



Schnell-Inbetriebnahme / QUICK STARTUP

Hardware

1. Antenne an ANT1 anschließen / CONNECT ANTENNA AT ANT1
2. CAN-Bus-Adresse über S2 einstellen
SET CAN BUS ADDRESS VIA S2
Beispiel: CAN-Bus-Adresse 117
EXAMPLE: BUS ADDRESS 117
3. S3 = 0: Empfangsmodul NICHT am Anfang/Ende des CAN-Bus
RECEIVER MODULE NOT AT THE START/END OF CAN BUS
S3 = 1: Empfangsmodul am Anfang/Ende des CAN-Bus
RECEIVER MODULE AT THE START/END OF CAN BUS
4. Komplett anschließen (CAN-Bus, Spannungsversorgung,...)
CONNECT COMPLETELY (CAN BUS, POWER SUPPLY,...)
5. Einschalten: mit Spannung versorgen
TO SWITCH ON: CONNECT TO POWER SUPPLY
6. Funksensoren platzieren / PLACE WIRELESS SENSORS:



Signalqualität zwischen Empfangsmodul & TS 30 W
SIGNAL QUALITY BETWEEN RECEIVER MODULE & TS 30 W

- 😊 - Direkte Sichtverbindung (freies Feld max. 80 m)
DIRECT LINE OF SIGHT / (OPEN FIELD MAX. 80 m)
- ➡ - Ausrichtungspfeil des Sensors zeigt zur Antenne
ARROW OF SENSOR MUST POINT TO RECEIVER
- 😞 - Keine direkte Sichtverbindung
NO DIRECT LINE OF SIGHT
- Dazwischenliegende Regalböden
SHELVES BETWEEN RECEIVER AND SENSOR
- Dicke Wände (Stein, Gips)
THICK WALLS (STONE, GYPSUM)
- Schräg durch Wände
DIAGONALLY THROUGH WALLS
- 😡 - Metall z.B. Stahlbeton,
metallbeschichtete Oberflächen (Spiegel, Rollos)
METAL E.G. IRON REINFORCED CONCRETE,
METAL COATED SURFACES (MIRRORS, BLINDS)
- Flüssigkeiten z.B. Wasser, Eis, Fleisch
LIQUIDS E.G. WATER, ICE, MEAT
- Keramik z.B. Fliesen
CERAMIC E.G. TILES

Die wichtigsten Einstellungen mit Marktchner
THE MOST IMPORTANT SETTINGS WITH STORE COMPUTER

7. CI 3000: Verriegelung der Eingabe aufheben / UNLOCK INTERLOCK
- Menü 5 - Fernbedienung: Eingabe d. CAN-Bus-Adresse 117..120
Menu 5 - REMOTE CONTROL: TYPE IN CAN BUS ADDRESS 117..120
8. WR 300 / WR 400: Konfiguration / CONFIGURATION
- Empfängername / Position / Priorität eintragen
EDIT RECEIVER NAME / POSITION / PRIORITY
9. Schnellinbetriebnahme: / QUICK STARTUP:
- Parameter „AUTOFREIGABE“ = EIN / „AUTO ENABLE“ = ON
- Suchbetrieb nach neuen Sensoren mit „↵“ aktivieren
ACTIVATE SCAN MODE FOR NEW SENSORS WITH „↵“
10. Funksensoren aktivieren / ACTIVATE WIRELESS SENSORS:
Magneten „WAKE ME UP“ an der Gehäuseoberseite entlang ziehen
MOVE MAGNET „WAKE ME UP“ ALONG TOP OF DEVICE
11. Funksensoren / WIRELESS SENSORS
- Überblick / SUMMARY
- Status / STATE
- OHNE Funkkontakt / OFFLINE
12. Konfiguration Funksensoren / WIRELESS SENSORS CONFIGURATION
- Alarmgrenzen Über-/Untertemperatur
ALARM LIMITS LOW/HIGH TEMPERATURE
- Sensor Name / Position eintragen
EDIT SENSOR NAME / POSITION
13. Alarmprioritäten / ALARM PRIORITIES
14. Suchbetrieb nach neuen Sensoren mit „↵“ deaktivieren
DEACTIVATE SCAN MODE FOR NEW SENSORS WITH „↵“
15. Für weitere Empfangsmodul Schritte 8..14 wiederholen
REPEAT STEPS 8..14 FOR FURTHER RECEIVER MODULES
16. Liste mit Seriennummer, Sensor-ID, Position und Name erstellen
MAKE LIST WITH SERIAL NUMBER, SENSOR ID, POSITION AND NAME

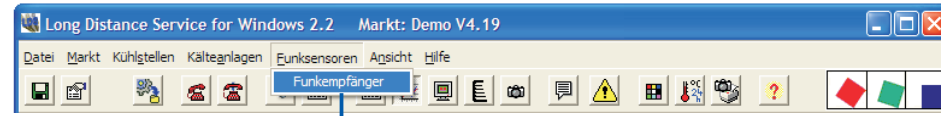
- Artikel-Nr. / ORDER NO.:
- Empfangsmodul / RECEIVER MODULE
WR 300 - CAN-Bus KGLTS30WR1
 - WR 400 - CAN-Bus, Stand-Alone KGLTS30WR2
 - Externe Antenne mit Magnetfuß / EXTERNAL ANTENNA ANT868EM20
 - Stabantenne / ROD ANTENNA ANT868STA1
 - Antennenverlängerung / ANTENNA EXTENSION ANT868VER1
 - TS 30 W - Funksensor / WIRELESS SENSOR KGLTS30W01
 - TS 30 XW - Funksensor mit externem Temperaturfühler (3 m)
WIRELESS SENSOR WITH EXTERNAL TEMPERATURE PROBE (3 m) KGLTS30XW1
 - WAKE ME UP - Aktivierungsmagnet / ACTIVATION MAGNET MAGNWAKEUP

⚠ Diese Schnellübersicht ist kein Ersatz für das Handbuch. Vor der Inbetriebnahme und dem Einsatz des E*LDS-Produktes sind die Sicherheitshinweise im Handbuch unbedingt zu lesen und zu beachten! Technische Änderungen und Irrtum vorbehalten!
THIS QUICK GUIDE IS NOT A REPLACEMENT FOR THE E*LDS MANUAL. BEFORE STARTUP AND THE USE OF THIS E*LDS PRODUCT READ AND CONSIDER THE SAFETY REFERENCES OF THE RESPECTIVE MANUAL! TECHNICAL MODIFICATIONS AND ERRORS RESERVED!

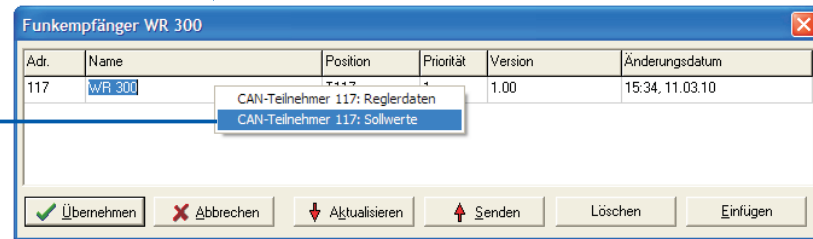


Die wichtigsten Einstellungen mit LDSWin (Version ≥ 2.2.2.586)
THE MOST IMPORTANT SETTINGS WITH LDSWin

1. Funkensoren platzieren / PLACE WIRELESS SENSORS
2. Menü Funkensoren -> Funkempfänger
 MENU WIRELESS SENSORS -> CHANNEL SELECTION

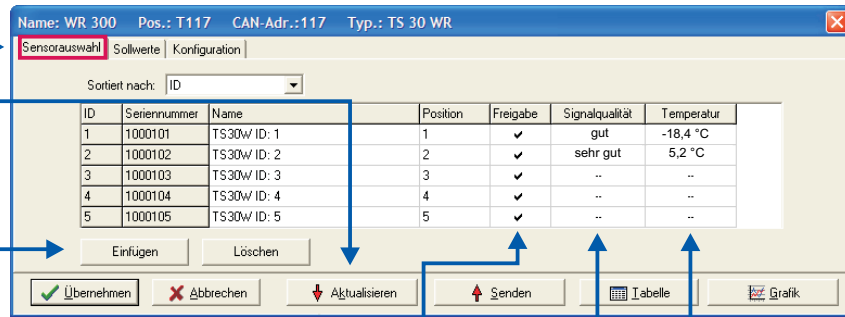


3. Rechte Maustaste auf Empfangsmodul
 RIGHT MOUSE BUTTON ON RECEIVER MODULE
 -> Sollwerte wählen
 CHOOSE Setpoints



4. Sensorauswahl wählen
 CHOOSE Sensor selection

5. Aktualisieren-Button klicken
 CLICK Update BUTTON



6. Einfügen-Button klicken und
 Seriennummer für alle Sensoren eingeben
 CLICK Insert BUTTON AND EDIT SERIAL NUMBERS
 FOR ALL SENSORS

7. Freigabe für alle Sensoren
 ENABLE ALL SENSORS

8. Senden-Button klicken
 CLICK Send BUTTON

9. Aktivierung der Funkensoren mit Magneten „WAKE ME UP“
 ACTIVATE WIRELESS SENSORS WITH „WAKE ME UP“ MAGNET [siehe Seite 1](#)
SEE PAGE 1

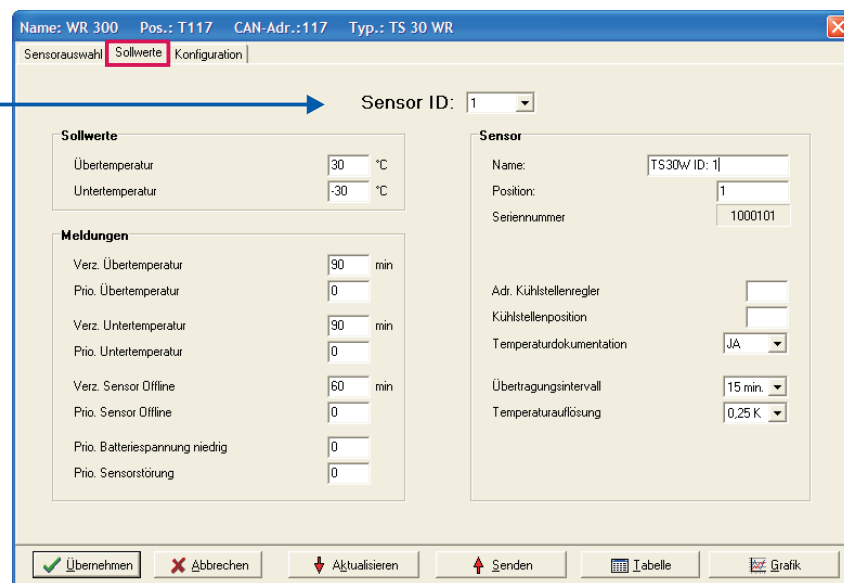
10. Empfang und Temperaturwerte prüfen und ggf. Sensoren umpositionieren
 CHECK SIGNAL QUALITY AND TEMPERATURE VALUES AND POSSIBLY REPOSITION SENSORS

11. Aktualisieren-Button klicken
 CLICK Update BUTTON

12. Sollwerte: Konfiguration Funkensoren 1 .. n
 Setpoints: WIRELESS SENSORS CONFIGURATION

- a. Funksensor auswählen (z.B. Sensor ID 1)
 SELECT SENSOR (E.G. SENSOR ID 1)
 - Alarmgrenzen Über-/Untertemperatur
 ALARM LIMITS LOW/HIGH TEMPERATURE
 - Sensor Name / Position eintragen
 EDIT SENSOR NAME / POSITION
 - Alarmprioritäten
 ALARM PRIORITIES

- b. Senden-Button klicken
 CLICK Send BUTTON



13. Für weitere WR 300 Schritte 3..12 wiederholen
 REPEAT STEPS 3..12 FOR FURTHER WR 300

14. Liste mit Seriennummer, Sensor-ID, Position und Name erstellen [siehe Seite 3](#)
MAKE LIST WITH SERIAL NUMBER, SENSOR ID, POSITION AND NAME
SEE PAGE 3

Serien-Nr.	ID	Pos.	Name
1000101	1	TK001	TK-Set -P1
1000102	2	CH002	Cheese -P2
1000103	3	MP003	Mopro -P3
1000104	4	LT004	LT Ice -P4

Markt - Objekt / STORE - OBJECT _____
 Telefon-Nr. / TELEPHONE NO. _____

Empfangsmodul / RECEIVER MODULE

CAN-Bus-Adresse CAN BUS ADDRESS	Position	Name / Kommentar NAME / COMMENT

Empfangsmodul / RECEIVER MODULE

CAN-Bus-Adresse CAN BUS ADDRESS	Position	Name / Kommentar NAME / COMMENT

Sensorliste / SENSOR LIST

Serien-Nr. SERIAL NO	ID	Position	Name / Kommentar NAME / COMMENT

Sensorliste / SENSOR LIST

Serien-Nr. SERIAL NO	ID	Position	Name / Kommentar NAME / COMMENT