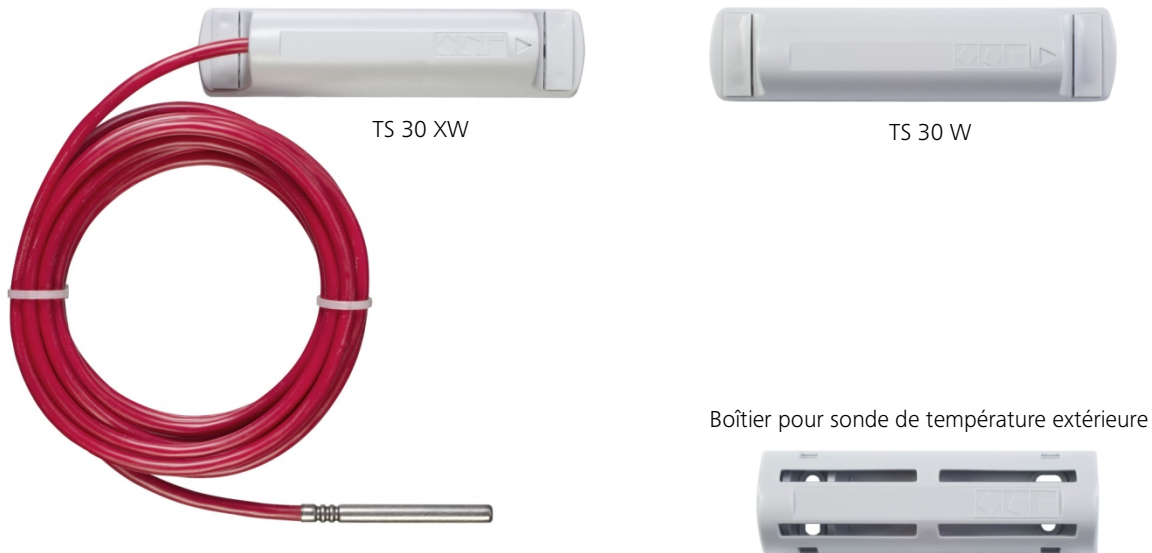


E*LDS Sonde sans fil TS 30 XW / TS 30 W



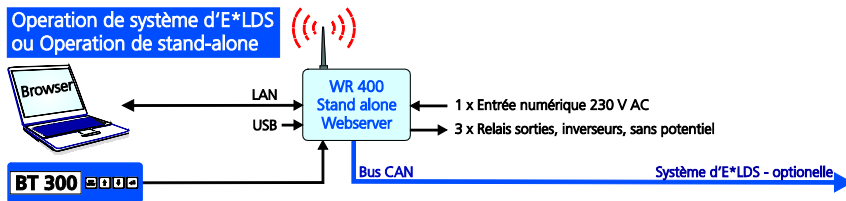
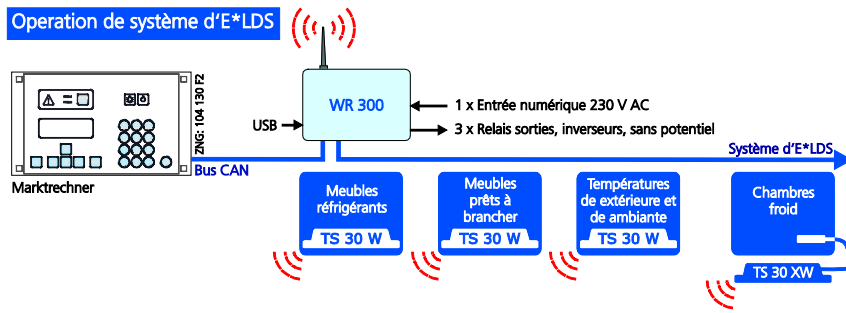
Caractéristiques particulières de fonction et de performance

- Relevé de température sans fil
Intégration dans le système E*LDS via module de réception intelligent WR 300 / WR 400, jusqu'à 100 sondes possibles
- Gamme de mesure :
-40 °C .. +80 °C
Résolution 0,1K .. 1K (standard : 0,25 K)
Précision typique $\pm 0,1$ K, max. $\pm 0,5$ K
- Intervalle d'actualisation :
Configurable de 5 .à. 30 minutes
- Amortisseur des données internes pour archivage des valeurs de mesure en plus que 4 jours
- Fréquence émise : 868 MHz
- Adaptation automatique de la puissance d'émission en vue d'optimiser la durée de vie des batteries
- Aucun changement de batterie nécessaire, durée de vie en fonctionnement standard 10 ans
- Boîtier robuste, hermétique
TS 30 W : IP65
TS 30 XW : IP62 – boîtier de la sonde sans fil et IP67 – capteur sans température externe à la fin de la ligne
- Fixations possibles : Vis, Colle, Serre-câbles

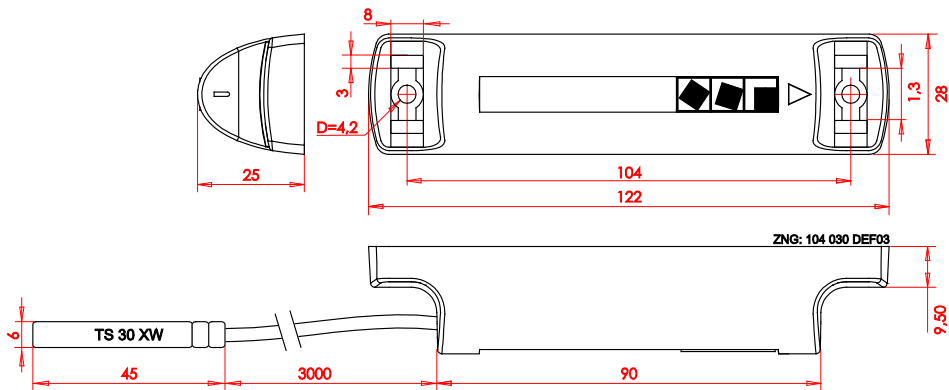
Numéros d'articles

- KGLTS30W01
TS 30 W pour relevé de température sans fil
- KGLTS30XW1
TS 30 XW pour relevé de température sans fil avec sonde de température externe (encablure : 3 m)
- MAGNWAKEUP
Aimant d'activation – WAKE ME UP –
- KGLTS30WR1
Module de réception WR 300 – bus CAN
- KGLTS30WR2
Module de réception WR 400 – bus CAN, stand alone, avec webserver intégré
- GEHTEMPE01
Boîtier pour sonde de température

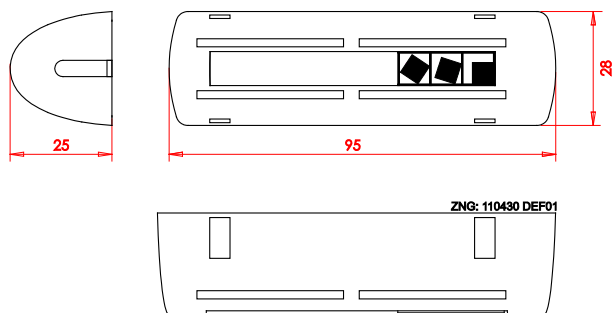
Exemple d'application



Sonde sans fil - dimensions en mm



Boîtier pour sonde de température extérieure TS 30 XW – dimensions en mm



Eckelmann Group – Source of inspiration

Eckelmann AG
 Berliner Straße 161 65205 Wiesbaden Germany
 Telefon +49 611 7103-700 Fax +49 611 7103-133
 elds-support@eckelmann.de www.eckelmann.de

TS 30 W FR-V3.3
 Version mars 2017
 Sous réserve de modifications techniques et d'erreurs